

DRENAJ KANALLARI

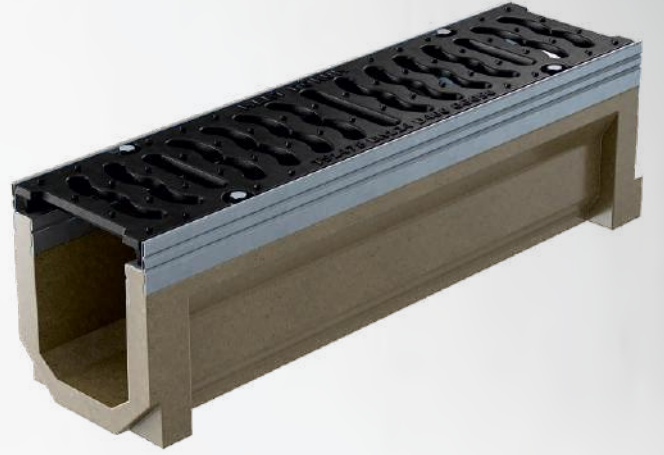
DRAIN CHANNELS

B125 - C250 - D400

MERT DÖKÜM®

TRAFİK YÜK SINIFI

TRAFFIC LOAD CLASS



TRAFİK YÜK SINIFI / TRAFFIC LOAD CLASS

M200

M150

M125

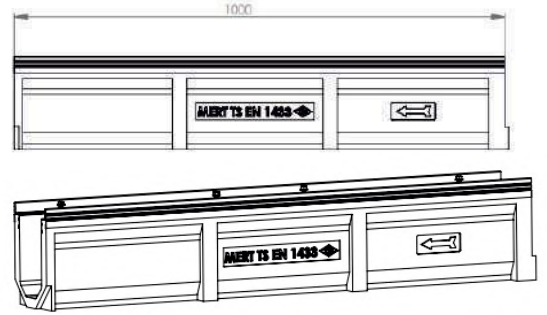
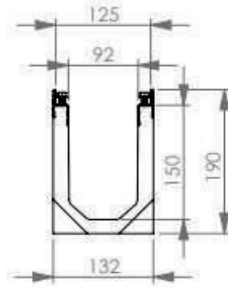
ÜRÜNLER / PRODUCTS



Galvaniz, Grid, Paslanmaz ve Fuga Izgaralı Çeşitleri Bulunmaktadır.
/ There are Galvanized, Grid, Stainless and Fuga Grid Types.

Teknik Çizim

/ Technical Draw



CODE - KOD	UYGULAMA / APPLICATION	YÜK SINIFI / LOAD CLASS	MALZEME / MATERIAL	DİŞ ÖLÇÜLER / OUTER DIMENSIONS	CIVATALI KİLİT / BOLT LOCK	KG
M125 - 60	Şehir Altyapı / City Infrastructure	D400	Polimer Beton Polymer Concrete	125 mm x 1000 mm x 60 mm	ÇALINMALARA KARŞI KİLİTLİ SİSTEM	8 ± 2 kg
M125 - 60A	Şehir Altyapı / City Infrastructure			125 mm x 500 mm x 60 mm		5 ± 2 kg
M125 - 60T	Şehir Altyapı (Dik Dönüş Ürünü)			125 mm x 500 mm x 60 mm		5 ± 2 kg
M125 - 80	Şehir Altyapı / City Infrastructure			125 mm x 1000 mm x 80 mm		9 ± 2 kg
M125 - 80A	Şehir Altyapı / City Infrastructure			125 mm x 500 mm x 80 mm		5 ± 2 kg
M125 - 80T	Şehir Altyapı (Dik Dönüş Ürünü)			125 mm x 500 mm x 80 mm		5 ± 2 kg
M125 - 110	Şehir Altyapı / City Infrastructure			125 mm x 1000 mm x 60 mm		13 ± 2 kg
M125 - 110A	Şehir Altyapı / City Infrastructure			125 mm x 500 mm x 110 mm		6 ± 2 kg
M125 - 110T	Şehir Altyapı (Dik Dönüş Ürünü)			125 mm x 500 mm x 60 mm		6 ± 2 kg
M125 - 150	Şehir Altyapı / City Infrastructure			125 mm x 1000 mm x 150 mm		14 ± 2 kg
M125 - 150A	Şehir Altyapı / City Infrastructure			125 mm x 500 mm x 150 mm		6 ± 2 kg
M125 - 150T	Şehir Altyapı (Dik Dönüş Ürünü)			125 mm x 500 mm x 150 mm		7 ± 2 kg
M125 - 200	Şehir Altyapı / City Infrastructure			125 mm x 1000 mm x 200 mm		18 ± 2 kg
M125 - 200A	Şehir Altyapı / City Infrastructure			125 mm x 500 mm x 200 mm		8 ± 2 kg
M125 - 200T	Şehir Altyapı (Dik Dönüş Ürünü)			125 mm x 500 mm x 200 mm		8 ± 2 kg
M150 - 230	Şehir Altyapı / City Infrastructure			150 mm x 1000 mm x 230 mm		16 ± 2 kg
M150 - 230A	Şehir Altyapı / City Infrastructure			150 mm x 500 mm x 230 mm		9 ± 2 kg
M200 - 80	Şehir Altyapı / City Infrastructure			200 mm x 1000 mm x 80 mm		14 ± 2 kg
M200 - 80A	Şehir Altyapı / City Infrastructure			200 mm x 500 mm x 80 mm		7 ± 2 kg
M200 - 80T	Şehir Altyapı (Dik Dönüş Ürünü)			200 mm x 500 mm x 80 mm		7 ± 2 kg
M200 - 130	Şehir Altyapı / City Infrastructure	200 mm x 1000 mm x 130 mm	16 ± 2 kg			
M200 - 130A	Şehir Altyapı / City Infrastructure	200 mm x 500 mm x 130 mm	7 ± 1 kg			
M200 - 130T	Şehir Altyapı (Dik Dönüş Ürünü)	200 mm x 500 mm x 130 mm	8 ± 2 kg			
M200 - 150	Şehir Altyapı (Dik Dönüş Ürünü)	200 mm x 1000 mm x 130 mm	19 ± 2 kg			
M200 - 150A	Şehir Altyapı / City Infrastructure	200 mm x 500 mm x 150 mm	9 ± 2 kg			
M200 - 200	Şehir Altyapı / City Infrastructure	200 mm x 1000 mm x 200 mm	20 ± 3 kg			
M200 - 200A	Şehir Altyapı / City Infrastructure	200 mm x 500 mm x 200 mm	11 ± 2 kg			
M200 - 200T	Şehir Altyapı (Dik Dönüş Ürünü)	200 mm x 500 mm x 200 mm	11 ± 2 kg			
M200 - 250	Şehir Altyapı / City Infrastructure	200 mm x 1000 mm x 250 mm	27 ± 3 kg			
M200 - 250A	Şehir Altyapı / City Infrastructure	200 mm x 500 mm x 250 mm	16 ± 2 kg			
M200 - 250T	Şehir Altyapı (Dik Dönüş Ürünü)	200 mm x 500 mm x 250 mm	16 ± 2 kg			

TRAFİK YÜK SINIFI / TRAFFIC LOAD CLASS

M400

M300

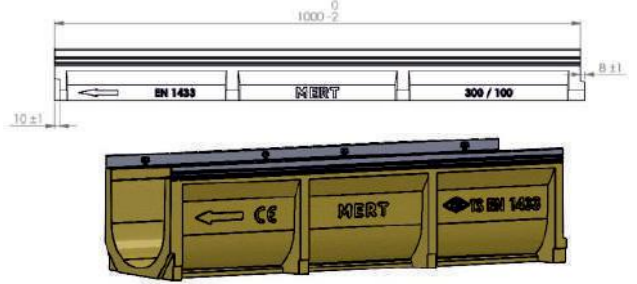
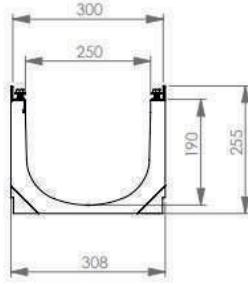
ÜRÜNLER / PRODUCTS





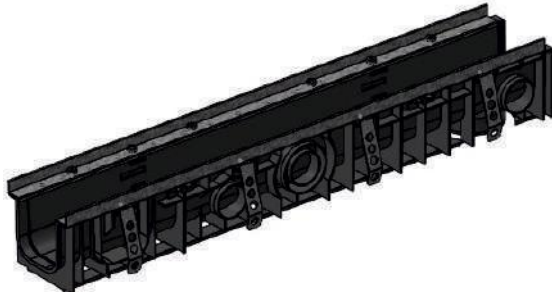
Galvaniz, Grid, Paslanmaz ve Fuga Izgaralı Çeşitleri Bulunmaktadır.
/ There are Galvanized, Grid, Stainless and Fuga Grid Types.

Teknik Çizim

/ Technical Draw



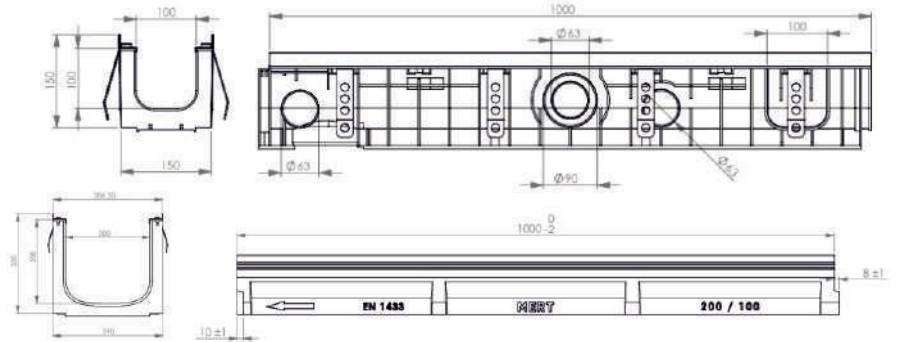
CODE - KOD	UYGULAMA / APPLICATION	YÜK SINIFI / LOAD CLASS	MALZEME / MATERIAL	DIŞ ÖLÇÜLER / OUTER DIMENSIONS	CIVATALI KİLİT / BOLT LOCK	KG
M300 - 140	Şehir Altyapı / City Infrastructure	 D400	Polimer Beton Polymer Concrete	300 mm x 1000 mm x 140 mm	 ÇALINMALARLA KARŞI KİLİTLİ SİSTEM	25 ± 3 kg
M300 - 140A	Şehir Altyapı / City Infrastructure			300 mm x 500 mm x 140 mm		12 ± 2 kg
M300 - 140T	Şehir Altyapı (Dik Dönüş Ürünü)			300 mm x 500 mm x 140 mm		12 ± 2 kg
M300 - 160	Şehir Altyapı / City Infrastructure			300 mm x 1000 mm x 160 mm		27 ± 3 kg
M300 - 160A	Şehir Altyapı / City Infrastructure			300 mm x 500 mm x 160 mm		15 ± 2 kg
M300 - 160T	Şehir Altyapı (Dik Dönüş Ürünü)			300 mm x 500 mm x 160 mm		15 ± 2 kg
M300 - 200	Şehir Altyapı / City Infrastructure			300 mm x 1000 mm x 200 mm		32 ± 3 kg
M300 - 200A	Şehir Altyapı / City Infrastructure			300 mm x 500 mm x 200 mm		14 ± 2 kg
M300 - 200T	Şehir Altyapı (Dik Dönüş Ürünü)			300 mm x 500 mm x 200 mm		12 ± 2 kg
M300 - 250	Şehir Altyapı / City Infrastructure			300 mm x 1000 mm x 250 mm		31 ± 3 kg
M300 - 250A	Şehir Altyapı / City Infrastructure			300 mm x 500 mm x 250 mm		18 ± 2 kg
M300 - 250T	Şehir Altyapı (Dik Dönüş Ürünü)			300 mm x 500 mm x 250 mm		18 ± 2 kg
M300 - 80	Şehir Altyapı / City Infrastructure			300 mm x 1000 mm x 80 mm		18 ± 3 kg
M300 - 80A	Şehir Altyapı / City Infrastructure			300 mm x 500 mm x 80 mm		10 ± 2 kg
M300 - 80T	Şehir Altyapı (Dik Dönüş Ürünü)			300 mm x 500 mm x 80 mm		10 ± 2 kg
M400 - 110	Şehir Altyapı / City Infrastructure			400 mm x 1000 mm x 110 mm		28 ± 3 kg
M400 - 110A	Şehir Altyapı / City Infrastructure			400 mm x 500 mm x 110 mm		13 ± 2 kg
M400 - 110T	Şehir Altyapı (Dik Dönüş Ürünü)			400 mm x 500 mm x 110 mm		13 ± 2 kg
M400 - 300	Şehir Altyapı / City Infrastructure			400 mm x 1000 mm x 300 mm		45 ± 4 kg
M400 - 300A	Şehir Altyapı / City Infrastructure			400 mm x 500 mm x 300 mm		24 ± 3 kg
M400 - 300T	Şehir Altyapı (Dik Dönüş Ürünü)	400 mm x 500 mm x 300 mm	23 ± 3 kg			
M400 - 400	Şehir Altyapı / City Infrastructure	400 mm x 1000 mm x 400 mm	60 ± 4 kg			
M400 - 400A	Şehir Altyapı / City Infrastructure	400 mm x 500 mm x 400 mm	33 ± 3 kg			
M400 - 400T	Şehir Altyapı (Dik Dönüş Ürünü)	400 mm x 500 mm x 400 mm	23 ± 3 kg			



M300PK**M200PK****M150PK****M100PK****ÜRÜNLER / PRODUCTS**

Galvaniz, Grid, Paslanmaz ve Fuga Izgaralı Çeşitleri Bulunmaktadır.
/ There are Galvanized, Grid, Stainless and Fuga Grid Types.

Teknik Çizim

/ Technical Draw



CODE - KOD	UYGULAMA / APPLICATION	YÜK SINIFI / LOAD CLASS	MALZEME / MATERIAL	DIŞ ÖLÇÜLER / OUTER DIMENSIONS	ÇIVATALI KİLİT / BOLT LOCK
M100PK - 50	Şehir Altyapı / City Infrastructure	 D400	POLİPROPİLEN Polypropylene	100 mm x 1000 mm x 150 mm	 ÇALINMALARA KARŞI KİLİTLİ SİSTEM
M100PK - 100	Şehir Altyapı / City Infrastructure			150 mm x 1000 mm x 150 mm	
M100PK - 150	Şehir Altyapı / City Infrastructure			200 mm x 1000 mm x 150 mm	
M150PK - 100	Şehir Altyapı / City Infrastructure			150 mm x 1000 mm x 200 mm	
M150PK - 150	Şehir Altyapı / City Infrastructure			200 mm x 1000 mm x 200 mm	
M200PK - 200	Şehir Altyapı / City Infrastructure			250 mm x 1000 mm x 250 mm	
M200PK - 250	Şehir Altyapı / City Infrastructure			300 mm x 1000 mm x 250 mm	
M300PK - 300	Şehir Altyapı / City Infrastructure	350 mm x 500 mm x 390 mm			

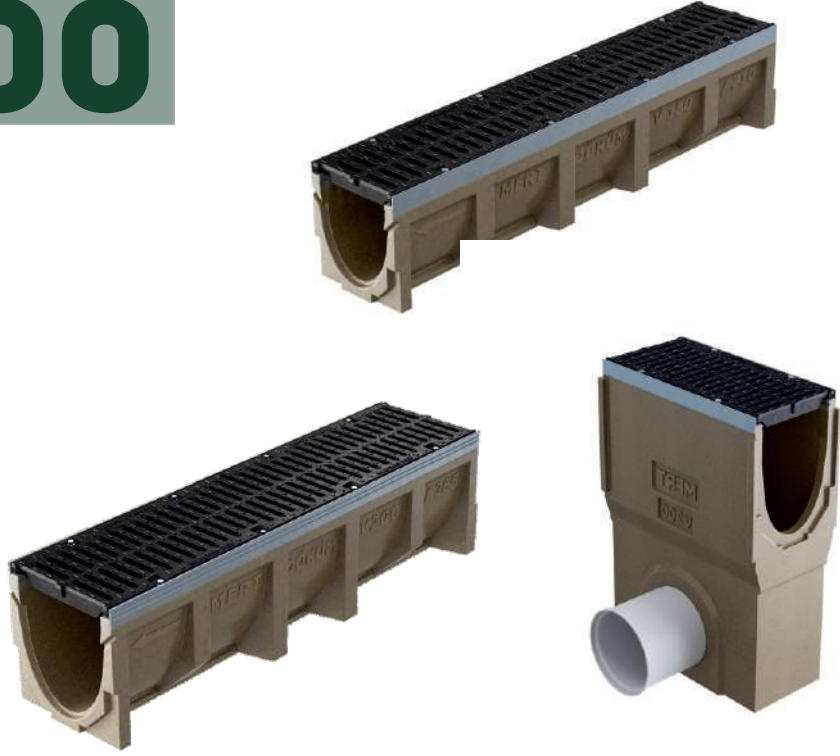
Mv300

Mv200

Mv150

Mv100

ÜRÜNLER / PRODUCTS



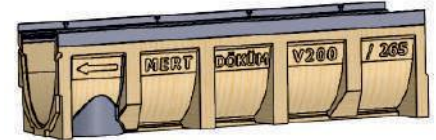
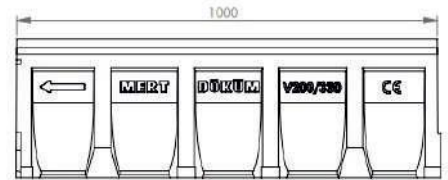
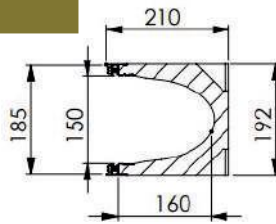
Tıkanıklıklara Karşı Çamur ve Katı Madde Tutucu Aksesuarlı Ürün
/ Product with Sludge and Solids Holder Accessory Against Blockages

- MV100 - 150R
- MV150 - 210R
- MV200 - 265R
- MV200 - 330R
- MV200 - 530R

Galvaniz, Grid, Paslanmaz ve Fuga Izgarah Çeşitleri Bulunmaktadır.
/ There are Galvanized, Grid, Stainless and Fuga Grid Types.

Teknik Çizim

/ Technical Draw



CODE - KOD	UYGULAMA / APPLICATION	YÜK SINIFI / LOAD CLASS	MALZEME / MATERIAL	DIŞ ÖLÇÜLER / OUTER DIMENSIONS	SIVATALI KİLİT / BOLT LOCK	KG
Mv100 - 150	Şehir Altyapı / City Infrastructure	D400	Polimer Beton Polymer Concrete	100 mm x 1000 mm x 150 mm	ÇALINMALARA KARŞI KİLİTLİ SİSTEM	16 ± 2 kg
Mv100 - 150R	Şehir Altyapı (MV100-150 Rögar Sistemi)			125 mm x 1000 mm x 80 mm		34 ± 4 kg
Mv150 - 210	Şehir Altyapı / City Infrastructure			150 mm x 1000 mm x 210 mm		25 ± 3 kg
Mv150 - 210R	Şehir Altyapı (MV150-210 Rögar Sistemi)			150 mm x 500 mm x 610 mm		39 ± 4 kg
Mv200 - 265	Şehir Altyapı / City Infrastructure			200 mm x 1000 mm x 265 mm		34 ± 3 kg
Mv200 - 265R	Şehir Altyapı (MV200-265 Rögar Sistemi)			200 mm x 500 mm x 670 mm		45 ± 4 kg
Mv200 - 330	Şehir Altyapı / City Infrastructure			200 mm x 1000 mm x 330 mm		42 ± 3 kg
Mv200 - 330R	Şehir Altyapı (MV200-265 Rögar Sistemi)			200 mm x 500 mm x 725 mm		+ 3 kg
Mv200 - 530	Şehir Altyapı / City Infrastructure			200 mm x 1000 mm x 530 mm		65 ± 4 kg
Mv200 - 530R	Şehir Altyapı (MV200-265 Rögar Sistemi)			200 mm x 500 mm x 925 mm		70 ± 3 kg
Mv300 - 385	Şehir Altyapı / City Infrastructure	200 mm x 1000 mm x 385 mm	62 ± 5 kg			

M300

M200

M125

M

ÜRÜNLER / PRODUCTS



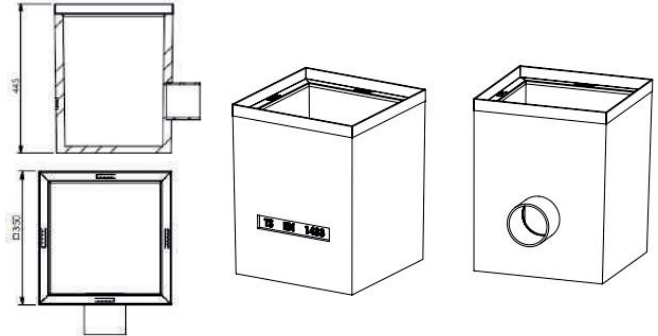
Tıkanıklıklara Karşı Çamur ve Katı Madde Tutucu Aksesuarlı Ürün
/ Product with Sludge and Solids Holder Accessory Against Blockages

- M125 - 200R

Teknik Çizim

/ Technical Draw

Galvaniz, Grid, Paslanmaz ve Fuga Izgaralı Çeşitleri Bulunmaktadır.
/ There are Galvanized, Grid, Stainless and Fuga Grid Types.



CODE - KOD	UYGULAMA / APPLICATION	YÜK SINIFI / LOAD CLASS	MALZEME / MATERIAL	DİŞ ÖLÇÜLER / OUTER DIMENSIONS	CİVATALI KİLİT / BOLT LOCK	KG
M125 - 200R	Şehir Altyapı (MV100-150 Rögar Sistemi)	D400	Polimer Beton Polymer Concrete	455 mm x 500 mm x 130 mm	Cıvatalı Kilit	16 ± 2 kg
M200 - 100	Şehir Altyapı / City Infrastructure			200 mm x 1000 mm x 100 mm	Cıvatalı Kilit	15 ± 2 kg
M200 - 200R	Şehir Altyapı / City Infrastructure			200 mm x 500 mm x 400 mm	Cıvatalı Kilit	35 ± 3 kg
M300 - 100	Şehir Altyapı (MV150-210 Rögar Sistemi)			300 mm x 1000 mm x 100 mm	Cıvatalı Kilit	19 ± 2 kg
M380	Şehir Altyapı (Noktasal Drenaj Sistemi) / City Infrastructure (Point Drainage System)			275 mm x 520 mm x 625 mm	—	62 ± 3 kg
M381	Şehir Altyapı (Noktasal Drenaj Sistemi) / City Infrastructure (Point Drainage System)			350 mm x 350 mm x 450 mm	—	35 ± 4 kg
M382	Şehir Altyapı (Oluk Taşına Uygun Noktasal Drenaj Sistemi)			200 mm x 1000 mm x 330 mm	—	42 ± 3 kg
M383	Şehir Altyapı (Oluk Taşına Uygun Noktasal Drenaj Sistemi)			300 mm x 600 mm x 700 mm	—	61 ± 3 kg

DRENAJ KANALLARI

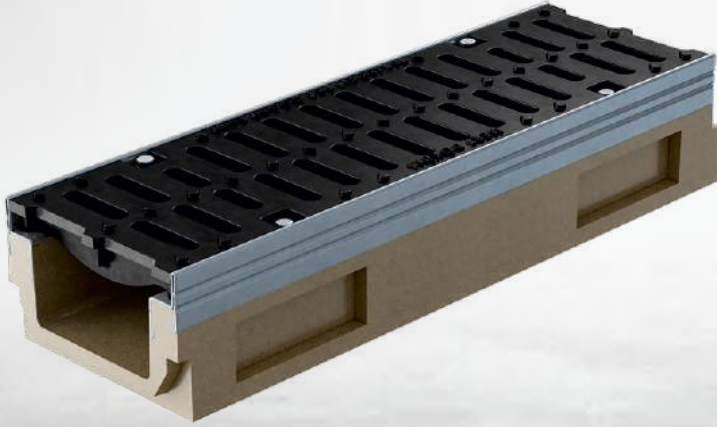
DRAIN CHANNELS

E600 - F900

MERT DÖKÜM®

MEGA YÜK SINIFI

MEGA LOAD CLASS



MEGA YÜK SINIFI / MEGA LOAD CLASS

M500**M370****M150****Mv100****ÜRÜNLER / PRODUCTS**

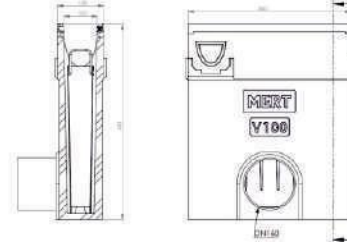
Tıkanıklıklara Karşı Çamur ve Katı Madde Tutucu Aksesuarlı Ürün
/ Product with Sludge and Solids Holder Accessory Against Blockages


- MV100-150R.0002
- MV100-150R.0003

Galvaniz, Grid, Paslanmaz ve Fuga Izgaralı Çeşitleri Bulunmaktadır.
/ There are Galvanized, Grid, Stainless and Fuga Grid Types.

Teknik Çizim

/ Technical Draw



CODE - KOD	UYGULAMA / APPLICATION	YÜK SINIFI / LOAD CLASS	MALZEME / MATERIAL	DİŞ ÖLÇÜLER / OUTER DIMENSIONS	CİVATALI KİLİT / BOLT LOCK	KG
M150 - 100	Şehir Altyapı / City Infrastructure	E600	Polimer Beton Polymer Concrete	150 mm x 1000 mm x 100 mm	 ÇALINMALARA KARŞI KİLİTLİ SİSTEM	15 ± 2 kg
M150 - 100A	Şehir Altyapı / City Infrastructure	E600		150 mm x 500 mm x 100 mm		8 ± 2 kg
M370 - 390	Şehir Altyapı / City Infrastructure	F900		385 mm x 1000 mm x 390 mm		66 ± 5 kg
MV100-150R.0002	Şehir Altyapı (MV100-150 Rögar Sistemi)	E600		100 mm x 500 mm x 600 mm		44 ± 4 kg
MV100-150R.0003	Şehir Altyapı (MV100-150 Rögar Sistemi)	F900		100 mm x 500 mm x 600 mm		44 ± 4 kg
M500 - 500	Şehir Altyapı / City Infrastructure	E600	500 mm x 1000 mm x 500 mm	100 ± 5 kg		

U KANALLAR
U CHANNELS

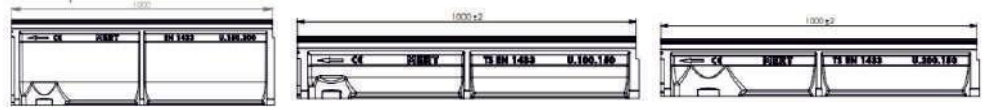



U KANALLAR / U CHANNELS

U200

U150

U100

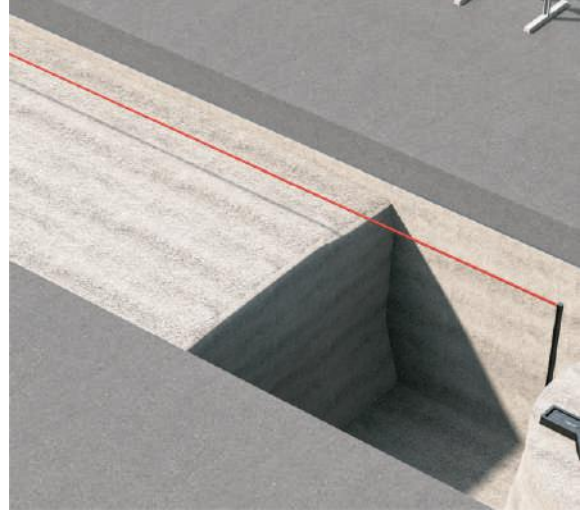
Teknik Çizim
/ Technical Draw

	CODE - KOD	UYGULAMA / APPLICATION	YÜK SINIRI / LOAD CLASS	MALZEME / MATERIAL	DİŞ ÖLÇÜLER / OUTER DIMENSIONS	CIVATALI KİLİT / BOLT LOCK	C250-D400	F900
U100	U100.40	Şehir Altyapı / City Infrastructure	C250 / D400	Polimer Beton Polymer Concrete	140 mm x 1000 mm x 80 mm	 ÇALINMALARA KARŞI KİLİTLİ SİSTEM	10 ± 1 kg	
	U100.40A	Şehir Altyapı / City Infrastructure	C250 / D400		140 mm x 500 mm x 80 mm			
	U100.60	Şehir Altyapı / City Infrastructure	C250 / D400		140 mm x 1000 mm x 100 mm		11 ± 1 kg	
	U100.60A	Şehir Altyapı / City Infrastructure	C250 / D400		140 mm x 500 mm x 100 mm			
	U100.80	Şehir Altyapı / City Infrastructure	C250 / D400		140 mm x 1000 mm x 120 mm		12 ± 1 kg	
	U100.80A	Şehir Altyapı / City Infrastructure	C250 / D400		140 mm x 500 mm x 120 mm			
	U100.100	Şehir Altyapı / City Infrastructure	C250 / D400 / F900		140 mm x 1000 mm x 140 mm		12,5 ± 1 kg	
	U100.100A	Şehir Altyapı / City Infrastructure	C250 / D400 / F900		140 mm x 500 mm x 140 mm		7,25 ± 1 kg	8,25 ± 1 kg
	U100.125	Şehir Altyapı / City Infrastructure	C250 / D400 / F900		140 mm x 1000 mm x 165 mm		13,5 ± 1 kg	
	U100.125A	Şehir Altyapı / City Infrastructure	C250 / D400 / F900		140 mm x 500 mm x 165 mm		8,5 ± 1 kg	9,26 ± 1 kg
	U100.150	Şehir Altyapı / City Infrastructure	C250 / D400 / F900		140 mm x 1000 mm x 190 mm		14,5 ± 1 kg	
	U100.150A	Şehir Altyapı / City Infrastructure	C250 / D400 / F900		140 mm x 500 mm x 190 mm		9 ± 1 kg	10 ± 1 kg
	U100.175	Şehir Altyapı / City Infrastructure	C250 / D400 / F900		140 mm x 1000 mm x 215 mm		15,5 ± 1 kg	
	U100.175A	Şehir Altyapı / City Infrastructure	C250 / D400 / F900		140 mm x 500 mm x 215 mm		10 ± 1 kg	10,5 ± 1 kg
	U100.200	Şehir Altyapı / City Infrastructure	C250 / D400 / F900		140 mm x 1000 mm x 240 mm		16,5 ± 1 kg	
	U100.200A	Şehir Altyapı / City Infrastructure	C250 / D400 / F900		140 mm x 500 mm x 240 mm		10,5 ± 1 kg	11,5 ± 1 kg
	U100.225	Şehir Altyapı / City Infrastructure	C250 / D400 / F900		140 mm x 1000 mm x 265 mm		17,5 ± 1 kg	
	U100.225A	Şehir Altyapı / City Infrastructure	C250 / D400 / F900		140 mm x 500 mm x 265 mm		11,5 ± 1 kg	12 ± 1 kg
	U100.250	Şehir Altyapı / City Infrastructure	C250 / D400 / F900		140 mm x 1000 mm x 290 mm		19 ± 1 kg	
	U100.250A	Şehir Altyapı / City Infrastructure	C250 / D400 / F900		140 mm x 500 mm x 290 mm		12 ± 1 kg	13 ± 1 kg
U100.300	Şehir Altyapı / City Infrastructure	C250 / D400 / F900	140 mm x 1000 mm x 340 mm	18,5 ± 1 kg				
U100.300A	Şehir Altyapı / City Infrastructure	C250 / D400 / F900	140 mm x 500 mm x 290 mm	12 ± 1 kg	13 ± 1 kg			
U150	U150.100	Şehir Altyapı / City Infrastructure	D400 / F900	190 mm x 1000 mm x 140 mm	14 ± 1 kg			
	U150.100A	Şehir Altyapı / City Infrastructure	D400 / F900	190 mm x 500 mm x 140 mm	9 ± 1 kg	10 ± 1 kg		
	U150.125	Şehir Altyapı / City Infrastructure	D400 / F900	190 mm x 1000 mm x 165 mm	15,5 ± 1 kg			
	U150.125A	Şehir Altyapı / City Infrastructure	D400 / F900	190 mm x 500 mm x 165 mm	10 ± 1 kg	11 ± 1 kg		
	U150.150	Şehir Altyapı / City Infrastructure	D400 / F900	190 mm x 1000 mm x 190 mm	16,5 ± 1 kg			
	U150.150A	Şehir Altyapı / City Infrastructure	D400 / F900	190 mm x 500 mm x 190 mm	11 ± 1 kg	11,5 ± 1 kg		
	U150.175	Şehir Altyapı / City Infrastructure	D400 / F900	190 mm x 1000 mm x 215 mm	17,5 ± 1 kg			
	U150.175A	Şehir Altyapı / City Infrastructure	D400 / F900	190 mm x 500 mm x 215 mm	12 ± 1 kg	13 ± 1 kg		
	U150.200	Şehir Altyapı / City Infrastructure	D400 / F900	190 mm x 1000 mm x 240 mm	18,5 ± 1 kg			
	U150.200A	Şehir Altyapı / City Infrastructure	D400 / F900	190 mm x 500 mm x 240 mm	12,5 ± 1 kg	13 ± 1 kg		
	U150.225	Şehir Altyapı / City Infrastructure	D400 / F900	190 mm x 1000 mm x 265 mm	19,5 ± 1 kg			
	U150.225A	Şehir Altyapı / City Infrastructure	D400 / F900	190 mm x 500 mm x 265 mm	13 ± 1 kg	14 ± 1 kg		
	U150.250	Şehir Altyapı / City Infrastructure	D400 / F900	190 mm x 1000 mm x 290 mm	20,5 ± 1 kg			
	U150.250A	Şehir Altyapı / City Infrastructure	D400 / F900	190 mm x 500 mm x 290 mm	14 ± 1 kg	15 ± 1 kg		
	U200	U150.300	Şehir Altyapı / City Infrastructure	D400 / F900	190 mm x 1000 mm x 340 mm	23 ± 1 kg		
U150.300A		Şehir Altyapı / City Infrastructure	D400 / F900	190 mm x 500 mm x 340 mm	15,5 ± 1 kg	16,5 ± 1 kg		
U200.150		Şehir Altyapı / City Infrastructure	D400 / F900	240 mm x 1000 mm x 190 mm	19,5 ± 1 kg			
U200.150A		Şehir Altyapı / City Infrastructure	D400 / F900	240 mm x 500 mm x 190 mm	13,5 ± 1 kg	14,2 ± 1 kg		
U200.175		Şehir Altyapı / City Infrastructure	D400 / F900	240 mm x 1000 mm x 215 mm	20,5 ± 1 kg			
U200.175A		Şehir Altyapı / City Infrastructure	D400 / F900	240 mm x 500 mm x 215 mm	14 ± 1 kg	15 ± 1 kg		
U200.200		Şehir Altyapı / City Infrastructure	D400 / F900	240 mm x 1000 mm x 240 mm	21,5 ± 1 kg			
U200.200A		Şehir Altyapı / City Infrastructure	D400 / F900	240 mm x 500 mm x 240 mm	15 ± 1 kg	16 ± 1 kg		
U200.225		Şehir Altyapı / City Infrastructure	D400 / F900	240 mm x 1000 mm x 265 mm	22,5 ± 1 kg			
U200.225A		Şehir Altyapı / City Infrastructure	D400 / F900	240 mm x 500 mm x 265 mm	16 ± 1 kg	16,7 ± 1 kg		
U200.250	Şehir Altyapı / City Infrastructure	D400 / F900	240 mm x 1000 mm x 290 mm	23,5 ± 1 kg				
U200.250A	Şehir Altyapı / City Infrastructure	D400 / F900	240 mm x 500 mm x 290 mm	17 ± 1 kg	17,5 ± 1 kg			
U200.275	Şehir Altyapı / City Infrastructure	D400 / F900	240 mm x 1000 mm x 315 mm	24,5 ± 1 kg				
U200.275A	Şehir Altyapı / City Infrastructure	D400 / F900	240 mm x 500 mm x 315 mm	17,5 ± 1 kg	18,5 ± 1 kg			
U200.300	Şehir Altyapı / City Infrastructure	D400 / F900	240 mm x 1000 mm x 340 mm	25,5 ± 1 kg				
U200.300A	Şehir Altyapı / City Infrastructure	D400 / F900	240 mm x 500 mm x 340 mm	18,5 ± 1 kg	19 ± 1 kg			

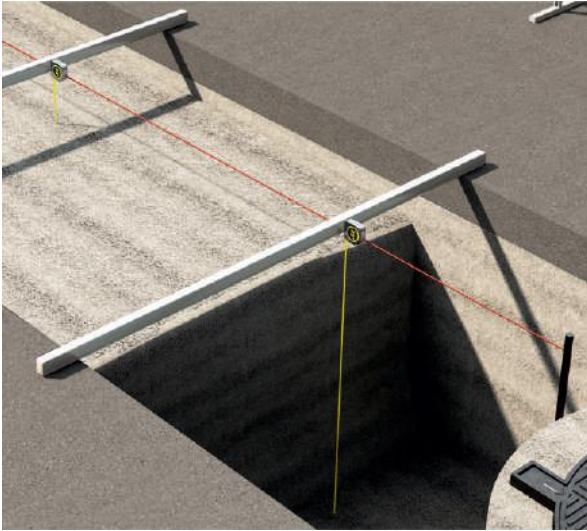
1 - Hazırlık (Preparation)

- Kanalları dönecekleri alanın yanına paletler halinde getiriniz. Kanallar'ın döneşmesine ve yerleřtirilmesine hemen bařlanacak ise ürünleri paletten birer birer indiriniz. Aksi halde paletlerde paket halinde bulunan ürünlerinizi kesinlikle açmayınız. Kanallar'ın döneşmesi için açılan hendeklerde zemin betonlanması yapılmıř ise Kanallar'ı hendeklerin yanına diziniz.

(Bring the ducts to the area where they will be laid in pallets. Laying and placing of Channels will begin immediately. If so, download the products one by one from the pallet. Otherwise on pallets Never open your packaged products. of Channels The ground was concreted in the trenches opened for laying line the Channels next to the ditches.)



2 - Kot Ayarlaması ve Ölçüm (Jeans Adjustment and Measurement)



- Ařama 1:

Kanallar'ın döneşmesi esnasında yön iřaretlerine bakarak akıř yönüne göre uygulama yapınız. Açmıř olduėunuz hendeėin Kanal yüksekliėine uygunluėunu kılavuz ipi çekerek kontrol ediniz. Yükseklik ile ilgili bir sorun görölmesi takdirinde hendeė zeminine ürününüze uygun taze beton ile takviye yaparak seviye/kot ayarlamasını yapınız.

(Stage 1:

During the laying of the canals, looking at the direction signs, the flow Apply according to the direction. Channel of the trench you dug Check the suitability of the height by pulling the guide rope. If there is a problem with the height, it should be placed on the trench floor. level/level by reinforcing with fresh concrete suitable for your product. do the setting.)

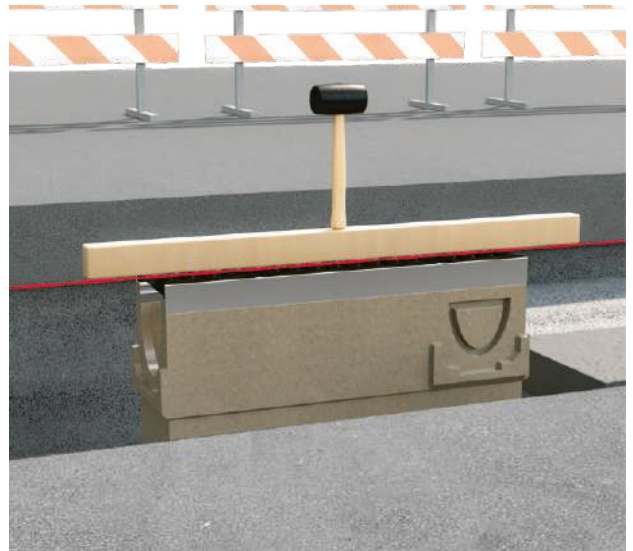
3 - Kot Ayarlaması ve Ölçüm (Jeans Adjustment and Measurement)

- Ařama 2:

Kanal'ın üzerine darbe emilimi için ahřap bir takoz ile eėim kontrolü için bir su terazisi yerleřtiriniz. Su terazisini göz önüne alıp bir çekiç yardımıyla tahta takozu vurarak Kanal'ın eėimini arzu edilen düzeeye getiriniz. Kanal sisteminin döneşmesine röğardan bařlayınız. 25 metre aralıklı olarak Röğar yerleřtirmeyi ihmal etmeyiniz.

(Stage 2:

Slope on the duct with a wooden wedge for shock absorption Place a spirit level to check. Considering the spirit level desired the slope of the Channel by hitting the wooden wedge with the help of a hammer. bring it to the required level. From the manhole to the laying of the duct system let's get started. Do not neglect to place a manhole at 25 meters intervals. Please do not.)



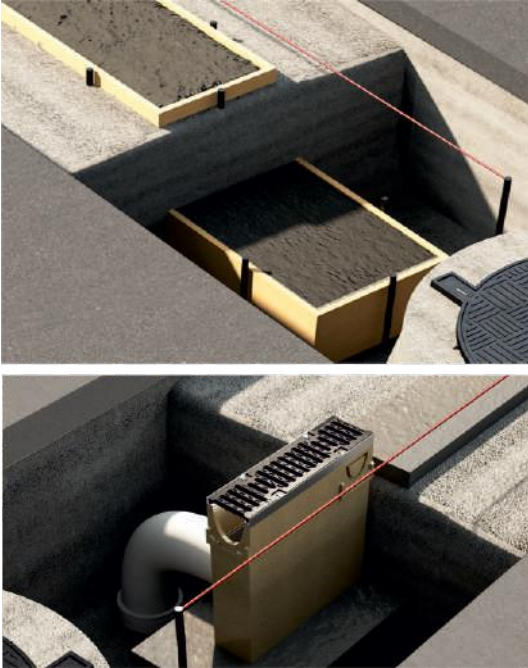
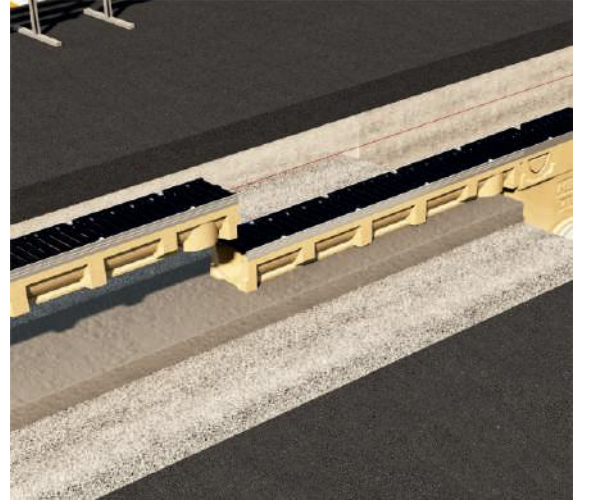
Kot Ayarlaması ve Ölçüm (Jeans Adjustment and Measurement)

- Aşama 3:

Rögar kurulumu ile başladığınız Kanal Sistemi'nin kurulumuna Polimer Beton Drenaj Kanalları ile devam ediniz. Rögar kurulumunda kullandığınız tahta takoz, su terazisi ve çekiç yardımıyla Kanallar'ın eğim ve kot ayarlarını yapınız. Kanalların kenarlarını ürün sınıfınıza uygun harç ile destekleyiniz.

(Stage 3:

To the installation of the Duct System, which you started with the installation of the manhole, Continue with Polymer Concrete Drainage Channels. manhole wooden wedge, spirit level and hammer that you used in the installation Make the slope and elevation settings of the Channels with the help of of channels Support the edges with mortar suitable for your product class.)



3 - Kurulum (Setup)

- Kanal Sistemi'nin kurulumu sırasında Rögar Kutusu'ndan veya Tahliye Kanalı'ndan başlayarak Kanallar'ın döşenmesine dikkat ediniz. Kanallar arası sızdırmazlık sağlanması için MertGlue™ kullanılması önerilmektedir. Gerekli izinler alınmış ise tavsiye edilen, Kanal Sisteminiz'i en yakın yağmur suyu drenaj bacasına bağlamanızdır.

(During the installation of the Duct System, from the Manhole Box or Pay attention to the laying of the Channels starting from the Discharge Channel. Please pay. MertGlue™ for sealing between channels use is recommended. Recommended if necessary permissions have been obtained, Connect your Channel System to the nearest storm water drainage chimney. is your link.)

4 - Polimer Beton Kanal Dizilimi (Polymer Concrete Channel Arrangement)

- Kılavuz ipinin doğrultusunu göz önüne alarak Kanallar'ı arzu ettiğiniz doğrultuda yerleştiriniz. Kanallar'ın yerleştirme işlemi tamamlandıktan sonra hendek zeminine dökülmüş olan ürün sınıfınıza özgü taze betonun kurumasını bekleyiniz.

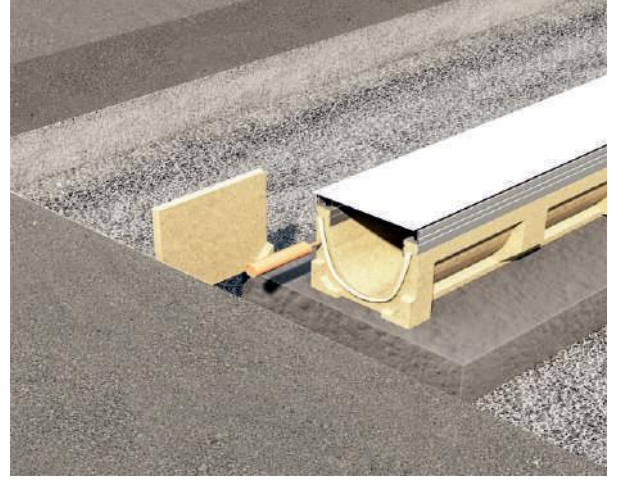
(Desire Channels, taking into account the direction of the guide rope. Place it in the direction you want. Placement process of Channels product spilled onto the trench floor after completion Wait for the fresh concrete specific to your class to dry.)



5 - Kanal Başlangıcını Kapatma ve Kenarların Betonlanması (Closing the Channel Start and Concreting of Edges)

- Döşeme işlemi sonlanacak ve Kanal Sistemi, bir tahliye kanalına bağlanmayacak ise Kör Kapak kapatma elemanı kullanarak sistemin başlangıç noktasını kapatınız. Kanallar'ın kirlenmemesi ve hasar görmemesi için iç ve üst kısımlarını koruyucu malzeme ile kapatınız.

(The laying process will end and the Duct System will be connected to a drain duct. if it will not be connected, using the Blind Cover closure element. close the starting point of the system. The channels are not polluted. and the inner and upper parts of the protective material to prevent damage. Close with.)



6 - Taze Beton Uygulanması (Fresh Concrete Application)

- Kanal'ın çerçevesi üzerine hafifçe bastırarak ahşap takoz ve çekiç yardımıyla yerine yerleştiriniz. Çerçeve üzerine bir master yerleştirerek Kanal'ın yol ile aynı hizada ve aynı eğimde olduğundan emin olunuz.

(Wooden wedge and hammer by pressing lightly on the channel's frame. Replace it with the help of A gauge on the frame by placing the canal in line with the road and at the same slope. be sure.)

7 - Beton Uygulanması İçin Kalıp Yapımı (Mold Making for Concrete Application)

- Uygulama Talimatları'nda belirtildiği üzere ürününüze özel olarak belirlenmiş kanal yan boşluklarına, uygun beton kalınlığında beton kalıpları hazırlayınız. Kanal yan boşluklarını uygun beton ile doldurma işlemine başlayınız. Bu aşamada doldurmakta olduğunuz betonun, Kanal'ın en üst seviyesine kadar dolması büyük önem arz etmektedir.

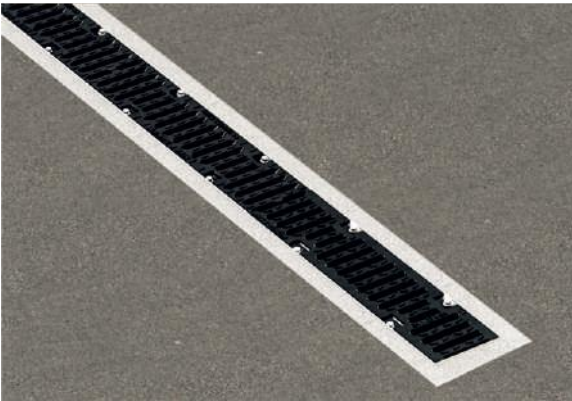
(Specifically for your product as specified in the Application Instructions concrete of appropriate concrete thickness, into designated channel side cavities. Prepare the molds. Fill the channel side spaces with suitable concrete. start the filling process. At this stage you are filling It is of great importance that the concrete be filled up to the top level of the Canal. is doing.)



8 - Dolgu (Filling)

- Kanal'ın yan duvarlarının koruyucu kalıp betonu dışında kalan boşluğu, uygun beton ile doldurunuz. Bu aşamada doldurmakta olduğunuz beton, çok geniş bir alana sahip ise zemin hareketlerine karşılık çizgi halinde derz boşluğu bırakınız. Alanı doldurmak için kullandığınız betonu doldurma işleminin ardından vibrasyon yöntemi ile düzeltiniz.

(Except for the protective formwork concrete of the side walls of the canal, Fill the gap with suitable concrete. Filling at this stage If the concrete you are in has a very large area, Leave a joint gap in the form of a counter line. To fill the field vibration after filling the concrete you use correct with method.)

**9 - Asfaltlama (Paving)**

-Asfaltlama işlemi için, Kanal altı ve yan duvarlarının betonlama işlemi bittikten sonra Drenaj Yan Duvar Koruyucu Betonu' na kadar asfalt ile doldurunuz.

(For the asphaltting process, concreting the bottom and side walls of the channel After the process is finished, pour the Drainage Sidewall Protective Concrete. Fill it up with asphalt.)

10 - Asfalt Kesme ve Silikonlama (Asphalt Cutting and Siliconizing)

- Beton üzerine dökülen asfalta, altındaki beton derzine göre kesme işlemi yapınız. Açılan boşluğu, silikonlama veya uygun nitelikte farklı bir derz uygulaması yardımıyla kapatınız.

(Cutting according to the asphalt poured on the concrete, the concrete joint underneath do the operation. Siliconization or other suitable with the help of a joint application.)

